



BOSEN | Moderný 4 izbový rodinný dom neďaleko Slniečnych jazier - Senec

329 000 €



Kraj:	Bratislavský kraj
Okres:	Senec
Obec:	Senec
Ulica:	Pri Čiernej vode
Druh:	Domy
Typ domu:	Rodinný dom
Typ:	Predaj
Úžitková plocha:	

PODROBNÉ INFORMÁCIE

Status:	aktívne	Plocha garáže:	20 m ²
Vlastníctvo:	osobné	Orientácia:	juh
Plocha pozemku:	595 m ²	Inžinierske siete:	áno
Typ zeme:	rovina	Voda:	áno
Úžitková plocha:	141.8 m ²	Elektrika:	áno
Zastavaná plocha:	180 m ²	Plyn:	áno
Podlahová plocha:	141.8 m ²	Kanalizácia:	áno
Stav:	novostavba	Voda - na pozemku:	áno
Počet izieb:	4	Voda - na pozemku - studňa:	áno
Typ budovy:	tehla	Elektrika - na pozemku:	áno
Typ výbavy:	holopriestor	Elektrika - na pozemku - 230 V:	áno
Terasa:	áno	Plyn - na pozemku:	áno
Garáž:	áno	Kanalizácia - na pozemku - kanalizácia:	áno
Rok kolaudácie:	2023	Vykurovanie - podlahové:	áno
Celková plocha:	180 m ²	Internet:	áno
Počet terás:	1	Optická sieť:	áno
Počet garáží:	1		

POPIS NEHNUTEĽNOSTI

Bosen group Vám ponúka priestranný rodinný dom - novostavbu, v pokojnej lokalite mesta Senec, neďaleko Slnčných jazier, v rozvojovej zóne Senec Juh.

DOM: Novostavba - bungalov, tehlový 4 izbový rodinný dom, so sedlovou strechou, s úžitkovou plochou 141,8 m², zastavaná plocha 180 m², garáž.

DISPOZÍCIA: Vstup do domu tvorí priestranná chodba, samostatná toaleta, vstup do garáže a technickej miestosti. Zo vstupnej chodby je otvorený priestor do priestrannej obývacej miestnosti a kuchyne s jedálňou. Z obývačky je vstup do spacej časti, kde sa nachádzajú 3 nepriechodné izby.

ROZMERY MIESTNOSTÍ: Zádverie 7,3 m², samostatná toaleta 1,8 m², technická miestnosť 5,6 m², garáž 28,5 m², obývacia izba 28,9 m², jedálenská časť 18,1 m², 3 samostatné izby v rozmeroch 14,5 m², 13,1 m², 12,3 m², kúpeľňa s toaletou 6,2 m².

HOLODOM: Obvodové murivo Ytong 300 mm, zateplené 20 cm fasádnou izoláciou, 30 cm zateplenie podkrovia, strešná krytina Terran, sádrové omietky Baumit, anhidritové potery, plynový kondezačný kotol Protherm, vykurovanie teplovodné Rehau Rautherm (ohrev a chladenie), zásobníkový ohrievač s objemom 42 litrov, vykurovanie garáže - nástenné panely, rekuperácia Mitsubishi, predpríprava na krb - komín Schiedel, príprava pre fotovoltaiku a klimatizáciu, okná a vstupné dvere kvalitný plast REHAU Synergo s izolačným troj sklom, pochôdzna povala 4m šírka.

POZEMOK: Plocha pozemku 595 m², 2x parkovacie státie pred garážou.

IS: Elektrina, voda, kanalizácia, plyn. Na pozemku sa nachádza vrтанá studňa.

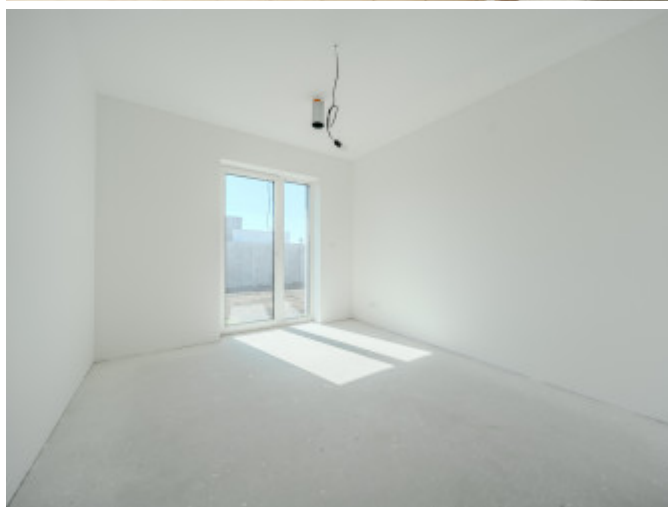
LOKALITA: Rodinný dom sa nachádza v pokojnej novovybudovanej lokalite Senec Juh, neďaleko Slnčných jazier. Mesto Senec poskytuje kompletnú občiansku vybavenosť a rýchlu dostupnosť do Bratislavy.

3D Virtuálna prehliadka: <https://my.matterport.com/show/?m=mNb9HmWnTF4>

CENA: 329.000,- Eur

Realitný maklér: Ing. Natália Herškovič, tel: +421 908 257 677, email: herskovic@bosen.sk

Realitná kancelária **BOSEN GROUP** je členom Realitnej únie SR a riadi sa jej Realitným kódexom. Uvedená cena je konečná, zahŕňa províziu realitnej kancelárie, právny servis zabezpečovaný advokátskou kanceláriou, úhradu základného správneho poplatku na katastri, poradenstvo k prevodu nehnuteľnosti a bezplatnú ponuku financovania prostredníctvom hypotéky.



REALITNÝ MAKLÉR

Maklér:
Telefón:
E-mail:

Ing. Natália Herškovič
+421 908 257 677
herskovic@bosen.sk

