



## BOSEN | Na predaj rodinný dom v tichej lokalite v obci Nové Hony, 1730m<sup>2</sup>



### Dohodou

Kraj:	Banskobystrický kraj
Okres:	Lučenec
Obec:	Lučenec
Druh:	Domy
Typ domu:	Rodinný dom
Typ:	Predaj
Úžitková plocha:	

### PODROBNÉ INFORMÁCIE

Status:	aktívne	Zastavaná plocha:	1243 m <sup>2</sup>
Vlastníctvo:	osobné	Stav:	čiastočne prerobený
Plocha predzáhradky:	487 m <sup>2</sup>	Počet izieb:	4
Plocha pozemku:	1730 m <sup>2</sup>	Pivnica:	áno
Úžitková plocha:	200 m <sup>2</sup>	Špajza:	áno

### POPIS NEHNUTEĽNOSTI

Realitná kancelária **Bosen Lučenec** vám exkluzívne ponúka prízemný rodinný dom v obci Nové Hony v okrese Lučenec. Tento rodinný dom prešiel čiastočnou rekonštrukciou v roku 2004. Nachádza sa v tichej lokalite s dobrým susedstvom a je vhodný aj na chalupárčenie. Rodinný dom je v dobrom stave, vďaka čomu je možné užívanie ihneď bez nutných investícií.

**DOM:** Tehlovo-váľkový rodinný dom je situovaný na pozemku s celkovou rozlohou 1243m<sup>2</sup>, na ktorej sa okrem rodinného domu nachádza aj murovaná garáž v pôvodnom stave. Rodinný dom je z časti podpivničený a prešiel čiastočnou rekonštrukciou, pričom k domu sa pristavoval v roku 2010 aj tehlový altánok na posedenie. V rámci rekonštrukcie sa renovovala strecha, kúpeľňa a kuchyňa so špajzou.

**DISPOZÍCIA:** Obytná plocha rodinného domu je 134 m<sup>2</sup> a pozostáva zo 4 izieb, kuchyne s jedálňou, kúpeľne s toaletou, špajze a technickej miestnosti. Z priestranej predsieň je prístup do kuchyne a jedálne, kde sa nachádzajú aj krbové kachle na tuhé palivo. Ďalej z predsieň je prístup do kúpeľne s

toaletou, špajze a do dennej a nočnej časti, kde sú dve priechodné izby, detská izba, spálňa , pričom v obývacej miestnosti je atypická kachľová pec, ktorá je tam dominantou.

**IS:** Rodinný dom je napojený na plyn. Vykurovanie je v dome na plynové gamatky ale aj na tuhé palivo, pričom v dome sú aj krbové kachle. Ohrev vody zabezpečuje elektrický bojler. V záhrade sú k dispozícii aj dve studne a čistička.

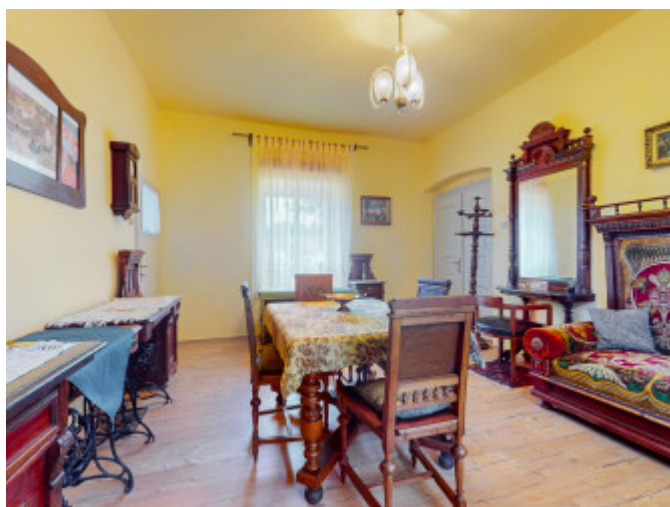
**LOKALITA:** Dom je situovaný v tichej a peknej lokalite s dobrým susedstvom a peknou prírodou. V susednej obci Veľké Dravce, ktorá je vzdialená len 2 km je k dispozícii obchod s potravinami, pohostinstvo, škola, škôlka a pošta. Okresné mesto Lučenec ako aj Rimavská Sobota sú vzdialené len 15 km a ponúkajú kompletné občianske vybavenie.

**ZARIADENIE:** Rodinný dom sa predáva kompletne zariadený, vid' foto.

**CENA:** 90.000€

**Realitný maklér:** Andrea Sabová  
+421904382920  
sabova@bosen.sk

Realitná kancelária **Bosen Group** je členom Realitnej únie SR a riadi sa jej Realitným kódexom. Uvedená cena je konečná, zahŕňa províziu realitnej kancelárie, právny servis zabezpečovaný advokátskou kanceláriou, úhradu základného správneho poplatku na katastri, poradenstvo k prevodu nehnuteľnosti a bezplatnú ponuku financovania prostredníctvom hypotéky.





REALITNÝ MAKLÉR

*Maklér:*  
*Telefón:*  
*E-mail:*

***Andrea Sabová***  
***+421904382920***  
***sabova@bosen.sk***

