



BOSEN | Na predaj priestranný 4-izbový rodinný dom v obci Kostolné Kračany

Cena v RK



Kraj:	Trnavský kraj
Okres:	Dunajská Streda
Obec:	Kostolné Kračany
Ulica:	Amadeho Kračany
Druh:	Domy
Typ domu:	Rodinný dom
Typ:	Predaj
Úžitková plocha:	

PODROBNÉ INFORMÁCIE

Status:	aktívne	Rok výstavby:	2024
Vlastníctvo:	firemné	Rok kolaudácie:	2025
Plocha predzáhradky:	10 m ²	Celková plocha:	115 m ²
Plocha pozemku:	445 m ²	Terasa plocha:	13 m ²
Typ zeme:	rovina	Počet terás:	1
Teritórium:	Intravilán	Počet vonkajších parkovacích miest:	2
Šírka pozemku:	20 m	Orientácia:	juhozápad
Dĺžka pozemku:	20 m	Inžinierske siete:	áno
Úžitková plocha:	115 m ²	Voda:	áno
Zastavaná plocha:	115 m ²	Elektrika:	áno
Podlahová plocha:	115 m ²	Kanalizácia:	áno
Stav:	novostavba	Voda - na pozemku:	áno
Počet izieb:	4	Elektrika - na pozemku:	áno
Energetický certifikát:	A	Kanalizácia - na pozemku - kanalizácia:	áno
Energetická náročnosť budovy:	Energetický ekonomický	Vykurovanie - podlahové:	áno
Typ budovy:	tehla	Telefón:	áno
Typ výbavy:	častočne vybavený	Internet:	áno
Terasa:	áno	Satelit:	áno
Špajza:	áno	Káblová TV:	áno
Sklad:	áno	Optická sieť:	áno

Realitná kancelária Bosen Dunajská Streda Vám vo výhradnom zastúpení klienta ponúka na predaj útulný rodinný dom v obci Kostolné Kračany.

VIRTUÁLNA OBHLIADKA: <https://my.matterport.com/show/?m=oa61fcqyYpB>

DOM: Rodinný dom typu dvojdom je postavený z tvárnic PKC, ktoré poskytujú vynikajúcu tepelnú izoláciu v zime aj v lete. Vnútorne steny sú upravené vápenno-cementovou omietkou. Vonkajšia fasáda je zo silikátovej omietky v bielej a šedej farbe od firmy Baumit.

Strecha je sedlová, pokrytá betónovou škridlou v antracitovej farbe značky Terran, s väzníkovým krovom a zateplením stropu fúkanou drevovlákninou s hrúbkou 35 cm.

Plastové okná s izolačným trojsklom sú z vonkajšej strany šedé, dvere na terasu sú plastové zdvižno-posuvné a bezpečnostné vchodové dvere majú mliečne sklo.

Ústredné vykurovanie je podlahové, elektrické s infra roštami. Termostaty sú umiestnené v každej miestnosti a sú ovládateľné samostatne, čo umožňuje komfortné nastavenie teploty. Teplá voda je zabezpečená bojlerom so zásobníkom s kapacitou 120 l.

Predpríprava je na alarm, kamerový systém, krb s komínom Schiedel a elektrické žalúzie.

Dom sa predáva vo vysokom štandarde (kompletná sanita - vaňa, sprchový kút, umývadlá, batérie, zrkadlo, obklady a dlažba v kúpeľni a WC, na chodbe kombinácia dlažby a parkiet vo všetkých izbách, dvere so zárubňami, bojler). Vonkajšie oplotenie je z betónového plotu po stranách a z prednej strany okrasného plotu. K dispozícii sú dve parkovacie státi (6,5 m x 6 m), chodníky a terasa sú vyložené zámkovou dlažbou.

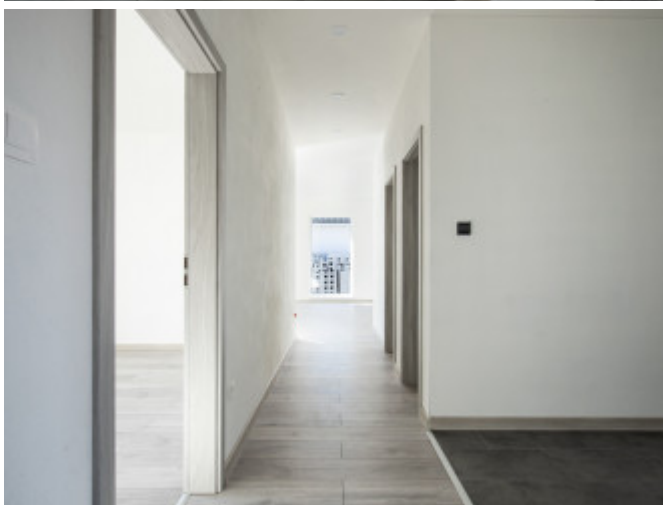
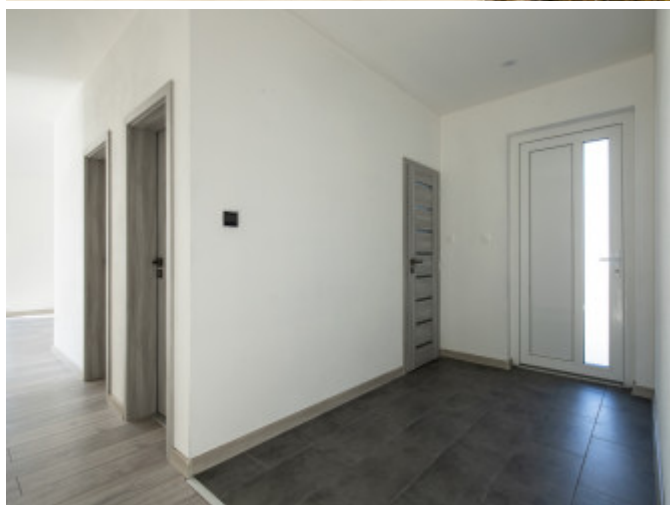
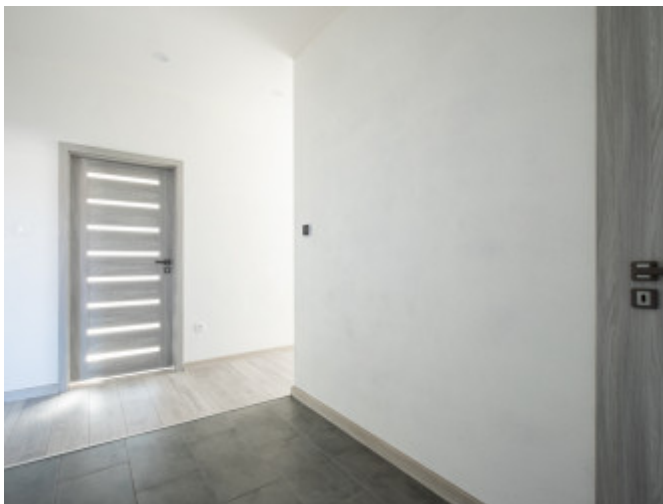
DISPOZÍCIA:

- Zádverie: 4,57 m²
- Chodba: 7,90 m²
- Izba 1: 11,23 m²
- Komora: 2,70 m²
- Obývacia izba + kuchyňa: 37,63 m²
- Izba 2: 13,80 m²
- Kúpeľňa: 6,77 m²
- WC: 2,00 m²
- Izba 3: 13,63 m²
- Kryté závetrie: 1,28 m²
- Terasa: 13,00 m²

POZEMOK: Rovinatý a zo všetkých strán oplotený pozemok má celkovú rozlohu 445 m². IS: Elektrina, vysokokapacitná studňa, verejný vodovod.

Realitný maklér: Mgr. Gergely Kovács, +421 907 707 993, kovacs@bosen.sk

Bosen Group je členom Realitnej únie SR a riadi sa jej Realitným kódexom. Uvedená cena je konečná, zahŕňa províziu realitnej kancelárie, právny servis a poradenstvo pri prenájme nehnuteľnosti.



REALITNÝ MAKLÉR

Maklér:
Telefón:
E-mail:

Mgr. Gergely Kovács
+421 907 707 993
kovacs@bosen.sk

