



REALICITY / 5 izbový rodinný dom v Kittsee - Rakúsko

450 000 €



Kraj:	Burgenland
Okres:	Neusiedl am See
Obec:	Kittsee
Druh:	Domy
Typ domu:	Rodinný dom
Typ:	Predaj
Úžitková plocha:	

PODROBNÉ INFORMÁCIE

Status:	aktívne	Rok kolaudácie:	2025
Vlastníctvo:	osobné	Počet poschodí od prízemia vyššie:	1
Plocha pozemku:	559 m ²	Celková plocha:	150 m ²
Typ zeme:	rovina	Terasa plocha:	20.57 m ²
Teritórium:	Intravilán	Počet terás:	1
Úžitková plocha:	150 m ²	Počet vonkajších parkovacích miest:	2
Zastavaná plocha:	188 m ²	Inžinierske siete:	áno
Stav:	novostavba	Voda:	áno
Počet izieb:	5	Elektrika:	áno
Energetická náročnosť budovy:	Nízkoenergetický	Kanalizácia:	áno
Typ budovy:	tehla	Voda - na pozemku:	áno
Typ výbavy:	holopriestor	Elektrika - na pozemku:	áno
Balkón:	áno	Kanalizácia - na pozemku - kanalizácia:	áno
Terasa:	áno	Vykurovanie - podlahové:	áno
Rok výstavby:	2025		

POPIS NEHNUTEĽNOSTI

REALICITY Vám ponúka na predaj 5 izbový nízkoenergetický rodinný dom v obci Kittsee v Rakúsku.

POPIS NEHNUTEĽNOSTI :

V ponuke je nízkoenergetický rodinný dom v rámci dvojdomu, začiatok výstavby domu je rok 2025 do prevedenia holodomu a zároveň aj kolaudácia v roku 2025, v prípade záujmu o dokončenie domu, možnosť realizácie podľa vlastných predstáv na kľúč.

DOM : Úžitková plocha domu je 150 m², celková plocha zastavania je 188 m², prístrešok pre 2 autá vo výmere 36,38 m² a prekrytá terasa s výmerou 20,57 m².

POZEMOK : Výmera je 559 m²- rovinatý povrch pozemku.

DISPOZÍCIA : Prízemie - vstupná hala 9,95 m², obývacia izba s kuchyňou 44,53 m², izba 10,09 m², kúpeľňa s toaletou 3,93 m² a technická miestnosť 6,13 m².

Poschodie - chodba 11,46 m², spálňa so šatníkom 14,27 m² a 8,37 m², izba 13,90 m², izba 13,65 m², kúpeľňa s vaňou a sprchovým kútom 8,86 m², samostatná toaleta 2,04 m² a balkón 17,15 m².

STAV : Dom bude zrealizovaný z pálenej tehly a zateplený polystyrénom, podlahové kúrenie s tepelným čerpadlom vzduch-voda, hliníkové okná s 3-sklom.

Energetický certifikát : HWB 28,5 kWh/m²/rok (B), fGee 0,65 (A+)

LOKALITA : Prihraničná Obec Kittsee je pomerne veľká a z hľadiska dostupnosti do Bratislavy veľmi vyhľadávaná. Možnosti dopravy autom, vlakom aj autobusom cca 15 minút. Taktiež napojenie na diaľnicu je dostupné ihneď za obcou. Kittsee ponúka všetku potrebnú občiansku vybavenosť ako zdravotnícke zariadenie, lekáreň, školské zariadenie, detské ihriská, reštaurácie, kaviarne, obchodné centrá, potraviny, poštu, banku, stavebniny, kaštieľ s rôznymi pravidelnými atrakciami, staroveký hrad, kostol, cyklistické a turistické chodníky a pomerne veľkú slovenskú komunitu ľudí.

Dom predstavuje ideálnu príležitosť pre tých, ktorí hľadajú moderné bývanie, ktoré si môžu prispôbiť svojim požiadavkám. Momentálne čakáme na konkrétného klienta, ktorý si bude môcť vybrať finálne dokončenie a detaily podľa svojich predstáv.

DOBA VÝSTAVBY PO ŠTÁDIU HOLODOMU: 9 mesiacov od podpisu zmluvy

CENA : 450 000 ,- EUR

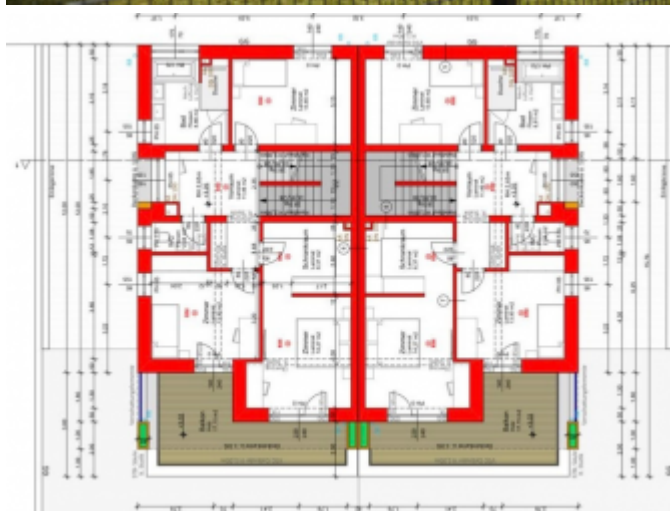
K cene sa pripočítavajú poplatky spojené s kúpou nehnuteľnosti v Rakúsku:

- 1,1 % zápis do pozemkovej knihy*
- 2-2,5 % notársky poplatok*
- 3 % poplatok pre realitnú kanceláriu*
- 3,5 % poplatok za registráciu*

Realitný maklér: Jana Maász, +421910 432635, maasz@bosen.sk

Realitná kancelária Realicity je členom Realitnej únie SR a riadi sa jej Realitným kódexom. Uvedená cena zahŕňa aj províziu pre realitnú kanceláriu. Realicity poskytuje profesionálne služby v oblasti developerských projektov, predaja a prenájmu nehnuteľnosti a poskytuje klientom aj komplexné finančné poradenstvo vrátane zhodnocovania a správy majetku.

REALICITY je partnerom spoločnosti BOSEN GROUP.



REALITNÝ MAKLÉR

Maklér:
Telefón:
E-mail:

Jana Maász
+421 910 432 635
maasz@bosen.sk

